

Appartement à Vendre - LYON

Référence : 2288

Informations générales

Type de bien	Appartement
Type de transaction	A vendre

Localisation

Adresse	19 Rue Riboud
Code postal	69003
Ville	LYON
Secteur	Gare Part Dieu
Exposition	Nord-Sud
Etage	7
Nombre étages	7
Rez de chaussée	Non
Dernier Etage	Oui
Distance Aéroport	30 km
Accès Bus	2 min
Accès Tramway	2 min
Accès Métro	2 min

Aspects financiers

Prix	378 000 EUR
Charges copropriété	287 € / mois
Taxe Foncière	1 043 EUR

Copropriété

Bien en copropriété	Oui
Nb Lots Copropriété	26
Dont lots d'habitation	26
Charges annuelles (ALUR)	3 444 EUR

Procédures diligentées

Pas de procédure en cours

Surfaces

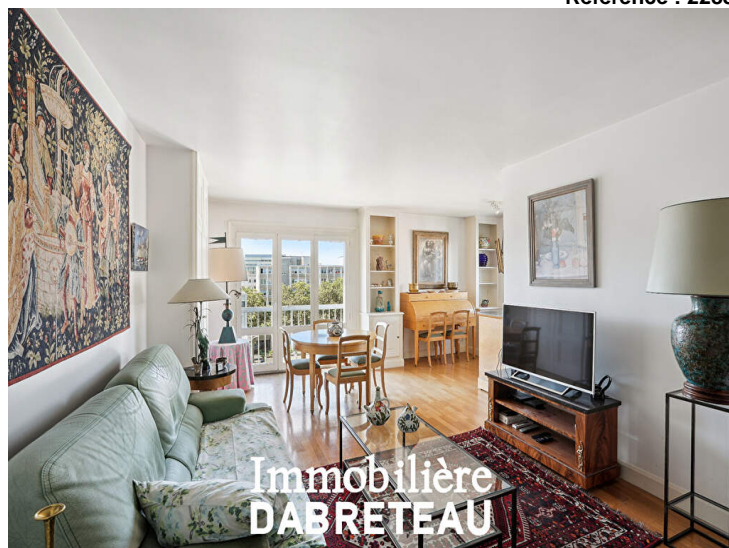
Surface	90.87 m2
Surface loi Carrez	90.87 m2
Surface séjour	32.21 m2

Extérieur

Jardin	Oui
Année construction	1972
Forme Toiture	Toit plat
Vis à Vis	Non
Fenêtres	PVC Double Vitrage
Volets	Bois
Certificat assainissement	Oui
Assainissement	Tout à l'égout

Intérieur

Nombre pièces	4
Chambres	3
Salle(s) de bains	1

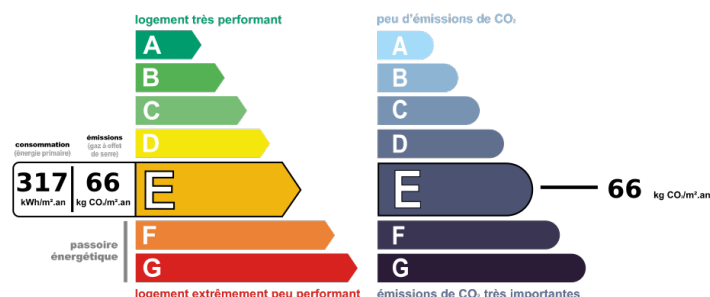


A 2 min de la Gare Part Dieu, très beau T4 de 90m2 au 7ème et dernier étage.

Cet appartement se compose d'un Hall avec vestiaire, une cuisine indépendante équipée et aménagée pouvant s'ouvrir sur le séjour.

Les informations sur les risques auxquels ce bien est exposé sont disponibles sur le site Géorisques : www.georisques.gouv.fr

Niv	Pièce	m ²	Sol	Commentaire
	Entrée	4,79	Marbre	avec vestiaire
	Cuisine	10,10	Carrelage	pouvant s'ouvrir sur le séjour
	Séjour	32,21	Parquet Massif	avec vue dégagée
	Dégagement	2,22	Marbre	
	Chambre 1	8,90	Parquet Massif	sans vis à vis
	Chambre 2	13,50	Parquet Massif	sans vis à vis
	Chambre 3	9,81	Parquet Massif	
	Salle de bains	7,20	Marbre	avec salle de bains et baignoire
	W.C.		Carrelage	indépendant
	Cave			n°14
	Parking en sous-sol			n°6



Photos

