

Bureaux à louer - Vénissieux

Informations générales

Type de bien	Bureaux
Type de transaction	A louer

Localisation

Adresse	10 Allée des Erables
Code postal	69200
Ville	Vénissieux
Exposition	Nord-est
Etage	1
Nombre étages	1
Distance Aéroport	26.7 km
Accès Bus	2 min

Aspects financiers

Loyer mensuel HC	1 100 EUR
Loyer HT HC / m2 / an	146.66 EUR
Loyer HT HC / mois	1 100 EUR
Provision sur charges	152.67 EUR
Loyer charges comprises	1 252.67 EUR
Honoraires Locataire	2 760 EUR
Dépôt de Garantie	3 300 EUR

Copropriété

Bien en copropriété	Non
---------------------	-----

Bail

Type Bail	Bail commercial
-----------	-----------------

Intérieur

Plateau	Non
Nombre pièces	1
WC	1
Cuisine	Aménagée/équipée
Nombre niveaux	1
Exposition Séjour	NORD OUEST
Séjour Double	Non
Type Chauffage	Individuel
Méca. Chauffage	Air pulsé
Mode Chauffage	Climatisation réversible
Eau chaude	Collective
Etat intérieur	Excellent
Calme	Oui
Clair	Oui

Extérieur

Neuf - Ancien	Neuf
Etat général	Excellent
Vis à Vis	Non
Etat extérieur	Excellent
Fenêtres	Double vitrage

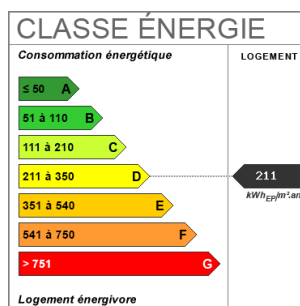


Réf 10ERABLES :

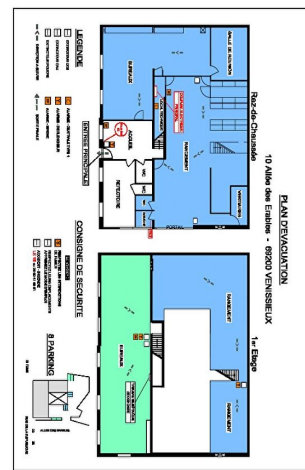
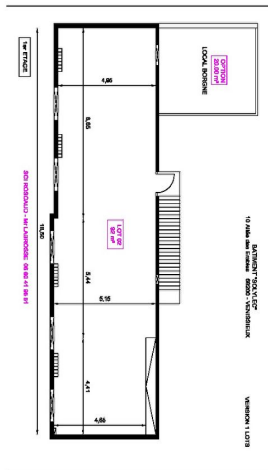
DISPONIBLE A PARTIR DE MI-JUIN : Bureau de 90 m² en excellent état situé au 1er étage du 10 Allée des Erables à Vénissieux dans un parc d'activité. L'entrée se fait par un digicode, un système d'alarme et de caméra anti intrusion sont présents dans tout le bâtiment.

Possibilité de laisser en open space, ou de créer des bureaux individuels avec des cloisons amovibles. Quatre climatisations réversibles sont installées. L'électricité est automatique avec bouton de dérogation. Exposition Nord/Ouest, belle luminosité avec cinq fenêtres. Possibilité de laisser le mobilier sur place ou de tout faire évacuer. Deux arrivées d'eau sont installées pour créer un petit coin cuisine/lave-main. Un espace de stockage/d'archive de 20 m² est aménageable au premier étage également.

Niv	Pièce	m ²	Sol	Commentaire
1	Bureau	90	Moquette	



Photos



Document non contractuel